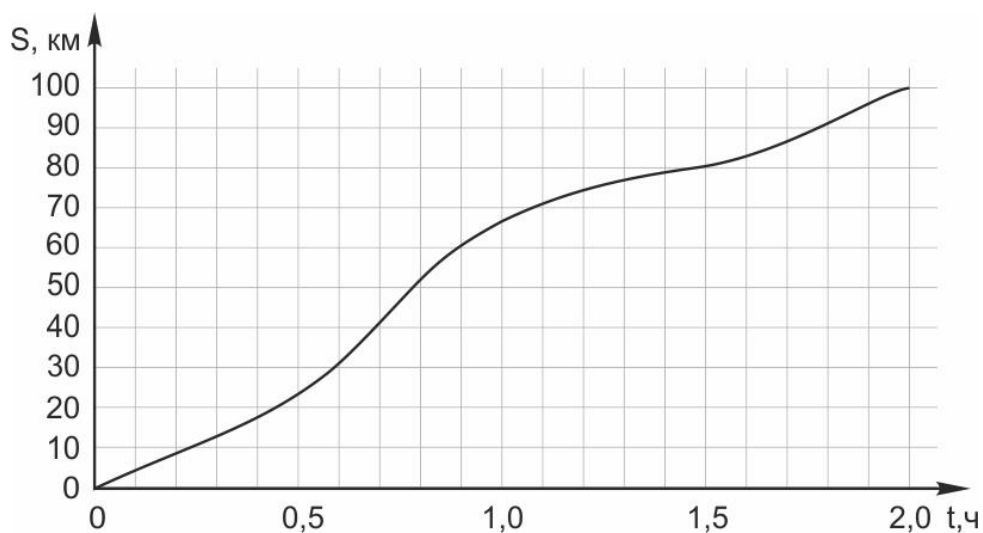


Вариант 6

Часть 1. Задания с кратким ответом

1. Расстояние между Москвой и Смоленском по железной дороге равно 415 км. На этом пути расположены города Можайск и Вязьма. Расстояние между Москвой и Можайском относится к расстоянию между Можайском и Вязьмой как 7 : 9, а расстояние между Можайском и Вязьмой составляет $\frac{27}{35}$ расстояния между Вязьмой и Смоленском. Найдите расстояние от Москвы до Можайска. Ответ выразите в километрах.
2. На рисунке показан график движения автомобиля по маршруту. На оси абсцисс откладывается время (в часах), на оси ординат — пройденный путь (в километрах). Найдите среднюю скорость движения автомобиля на данном маршруте. Ответ дайте в км/ч.

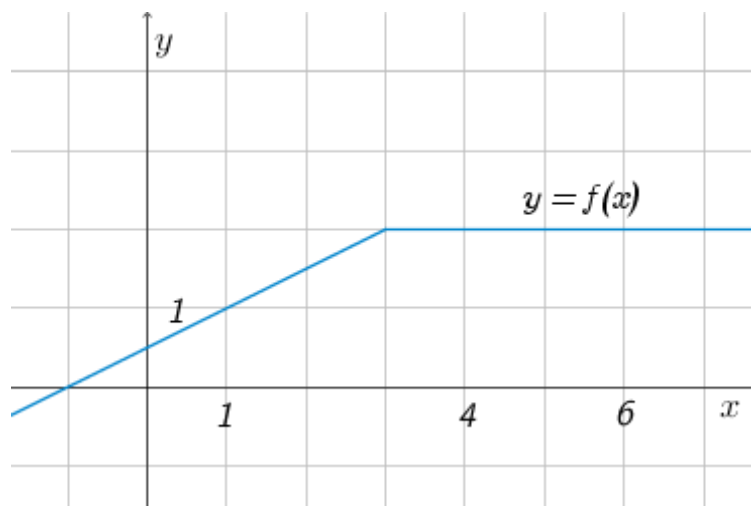


3. В равнобедренном треугольнике ABC боковые стороны $AB = AC = 25$, основание $BC = 14$. Найдите расстояние от точки B до стороны AC .
4. *Анна Малкова* Играя в снежки, Маша попадает в цель с вероятностью 0,8, а Наташа – с вероятностью 0,25. Маша и Наташа одновременно бросили снежки в Василия. С какой вероятностью в Василия попадет хотя бы один снежок?
5. Решите уравнение:

$$x^{\lg x} = 1000x^2.$$

В ответе запишите сумму корней.

6. Диагональ равнобедренной трапеции делит ее тупой угол пополам. Меньшее основание трапеции равно 3, периметр равен 42. Найдите площадь трапеции.
7. На рисунке изображен график функции $y=f(x)$. Найдите значение выражения $F(7)-F(1)$, где $F(x)$ - одна из первообразных функции $f(x)$.



8. *Анна Малкова*

Снеговик собран из трех снежных шаров, поставленных друг на друга, причем их радиусы относятся как $5 : 3 : 2$, а высота снеговика равна 1,5 метра. Найдите массу снеговика (в кг). Шары считать идеальными, число π принять равным 3,14, плотность снега - равной 400 кг/м^3 . Ответ округлить до целого числа килограммов, объемом морковки пренебречь.

9. Вычислите: $2 - 13 \cos 2\alpha + \frac{1}{\sin 2\alpha}$, если $\operatorname{tg} \alpha = -5$

10. При температуре 0°C рельс имеет длину $l_0=10$ м. При возрастании температуры происходит тепловое расширение рельса, и его длина, выраженная в метрах, меняется по закону $l(t) = l_0(1 + \alpha \cdot t)$, где $\alpha = 1,2 \cdot 10^{-5}$ — коэффициент теплового расширения, t — температура (в градусах Цельсия). При какой температуре рельс удлинится на 3 мм? Ответ выразите в градусах Цельсия.

11. Известно, что внутренние углы некоторого выпуклого многоугольника, наименьший угол которого равен 120 градусов, образуют арифметическую прогрессию с разностью 5 градусов. Определите число сторон этого многоугольника.

12. Найдите наибольшее значение функции $y = (x^2 - 10x + 10)e^{10-x}$ на отрезке $[5; 11]$.

Часть 2. Задания с развернутым ответом

13. *Ольга Чемезова*

- Решите уравнение $2 \log_3 \cos x = \log_3(\sin^2 x + \sin x)$
- Найдите все корни уравнения на отрезке $[-4\pi; 0]$

14. *Анна Малкова*

В правильном тетраэдре $SABC$ точки M и N – центры граней SAC и SBC соответственно.

- Докажите, что плоскость, проходящая через точки A , M и N , делит ребро SC пополам.
- Точка O – центр грани ABC . Найдите расстояние от точки O до плоскости AMN , если ребро тетраэдра равно $\sqrt{3}$.

15. Решите неравенство:

$$\frac{1}{\log_2(x-1)} < \frac{1}{\log_2 \sqrt{x+1}}$$

16. *Анна Малкова*

- Окружность с центром P вписана в треугольник ABC . Биссектриса угла A пересекает окружность, описанную вокруг треугольника ABC , в точке M . Докажите, что треугольник CPM – равнобедренный.
- В треугольнике ABC угол C – прямой, $AB = 18$. Биссектрисы углов A и B пересекают описанную окружность треугольника ABC в точках M и N соответственно. Найдите MN .

17. По бизнес-плану предполагается вложить в четырёхлетний проект **целое** число миллионов рублей. По итогам каждого года планируется прирост средств вкладчика на 20 % по сравнению с началом года. Начисленные проценты остаются вложенными в проект. Кроме этого, сразу после начислений процентов нужны дополнительные вложения: по 20 миллионов рублей в первый и второй годы, а также по 10 миллионов в третий и четвёртый годы. Найдите наименьший размер первоначальных вложений, при котором общая сумма средств вкладчика за два года станет больше 100 миллионов, а за четыре года станет больше 170 миллионов рублей.

18. В роте два взвода, в первом взводе солдат меньше, чем во втором, но больше чем 50, а вместе солдат меньше чем 120. Командир знает, что роту можно построить по несколько человек в ряд так, что в каждом ряду будет одинаковое число солдат, большее 7, и при этом ни в каком ряду не будет солдат из двух разных взводов.

- Сколько солдат в первом взводе и сколько во втором? Приведите хотя бы один пример.
- Можно ли построить роту указанным способом по 11 солдат в одном ряду?
- Сколько в роте может быть солдат?

В варианте использованы задачи с сайта РешуЕГЭ, из сборников под редакцией М. И. Сканава, Козко, Парфенова и Чирского, а также авторские задачи.